



济南市投资促进局
INVEST JINAN

投资

2023
济南

INVEST
JINAN



投资
济南
2023
INVEST
JINAN



目 录

一	二	三	四	五
走进 济南 01	发展 优势 03	重点 产业 09	重点 载体 15	附 录 33

走进济南

山东省

中国东部沿海人口大省、文化大省

资源大省和经济大省

中国人口第二大省：人口超过 1 亿

中国经济第三大省：GDP 超 8.7 万亿元

孔子故乡

“一山一水一圣人” 享誉世界



济南市

山东省省会

全省经济、文化、科技、教育和金融中心

黄河流域中心城市

山东半岛城市群核心城市



享誉中外的天下泉城

中华史前文化——“龙山文化”发祥地

5000多年文明史、2600多年建城史

“山泉湖河城”浑然一体、禀赋独特

全市天然泉水1209处，名泉950处、著名72处

拥有“天下第一泉”趵突泉，中国第一泉水湖大明湖



面积超过
10000 平方公里



实有人口超过
1000 万



经济总量超过
1.2 万亿元

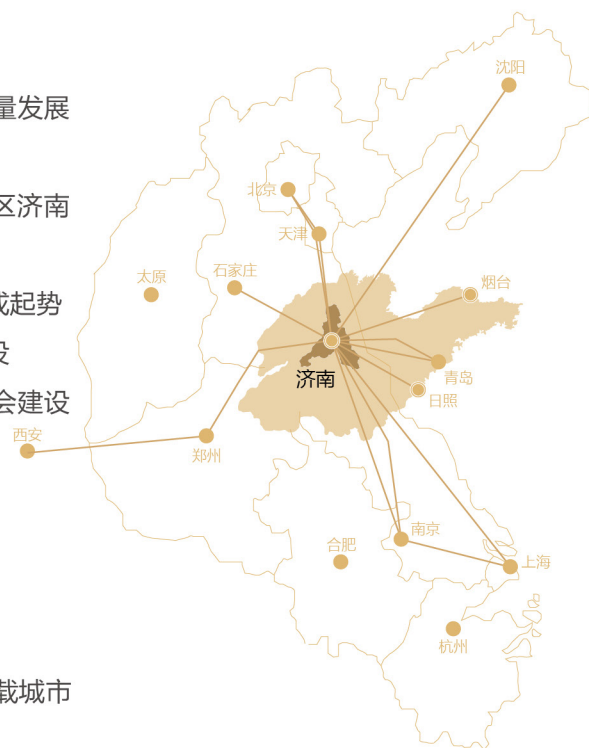


财政收入突破
1000 亿元

济南优势

战略红利交汇叠加

- 正深入贯彻落实黄河流域生态保护和高质量发展战略
- 加快推进中国（山东）自由贸易试验区济南片区建设
- 推动济南新旧动能转换起步区加速形成起势
- 全国首个科创金融改革试验区加快建设
- 奋力开创新时代社会主义现代化强省会建设新局面



交通网络四通八达

- 全国性综合交通枢纽
- 陆港型、商贸服务型国家物流枢纽承载城市
- 国家首批综合货运枢纽补链强链城市
- 国家绿色货运配送示范创建城市
- 全国十大区域性客运中心

10 全国区域性
客运中心

42 综合交通
枢纽节点城市

4F 高标准机场
二期扩建

254 全国城市
高铁直达

180 航线通达
海内外

300 每天高铁车次
直达全国

陆路

中欧班列覆盖“一带一路”沿线20个国家47个城市
16个路网性铁路枢纽、首批45个公路主枢纽和21个全国性物流节点城市之一
每天约300趟高铁车次直达全国254个城市
济南西站是京沪高铁五大枢纽站之一
乘高铁84分钟抵京，3小时抵沪



航空

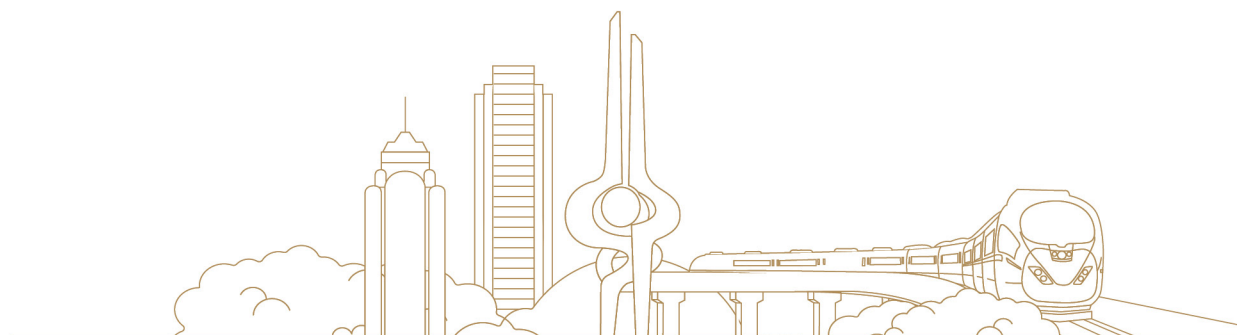
济南遥墙国际机场是中国重要空港
180条航线通达海内外107个城市
二期扩建于2026年底完成，高标准打造4F级机场

济南西站是京沪高铁
五大枢纽站之一

84分钟抵京
3小时抵沪

国际陆港

2023年小清河全线通航，169公里航道可直达羊口港
预计2025年济南港货物吞吐量可达1020万吨



科技创新实力雄厚

- 全球科研城市百强第36位
- 全国创新型城市第13位
- “科创中国”试点城市（首批）
- 世界首颗量子微纳卫星“济南一号”成功发射入轨
- 世界首个电磁橇设施成功运行
- 跻身全国首批知识产权强国建设“第一方阵”
- 拥有8家国家级重点实验室，3家省实验室，112家省重点实验室，71家省级新型研发机构

数字赋能势头强劲

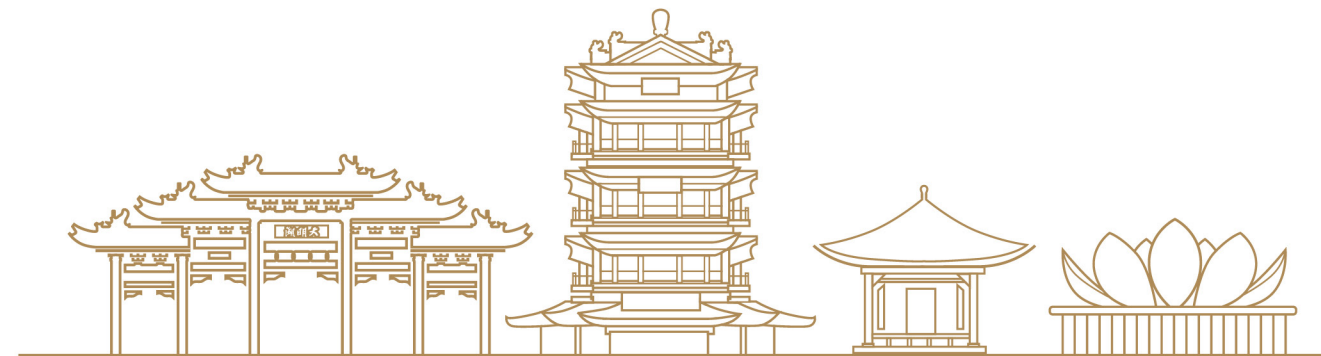
- ▶ 数字机关、数字政府、数字经济、数字社会一体推进
- ▶ 数字经济占比达47%
- ▶ 5次荣获“中国领军智慧城市”称号
- ▶ 2022全国数字经济城市排行第6位
- ▶ 入选全国首批数字化绿色化协同转型发展综合试点城市
- ▶ 建成实用化量子通信网络“济南量子通信试验网”

人才保障基础坚实

- ▶ 拥有山东大学等高校52所，全日制在校大学生超70万人，每年毕业生约18万
- ▶ 2022中国年度最佳引才城市
- ▶ 人才资源总量超263万，拥有一园多区的国家级人力资源服务产业园
- ▶ 校企共建产业学院51个
- ▶ 国家产教融合试点城市

金融资源优势突出

- ▶ 全国首个科创金融改革试验区
- ▶ 全国第四批数字人民币试点城市
- ▶ 2022年全市完成金融业增加值1029.8亿元，金融机构本外币存贷款余额均超2.5万亿元；保费收入631.9亿元
- ▶ 全年实现新增上市及过会企业8家，上市公司增量连续3年保持高速增长，上市公司总数达57家，股票59只，储备上市后备资源企业400余家



营商环境持续优化

改革热度指数
保持全国前列

成立全国省会城市首个
市级企业服务中心

“在泉城·全办成”品牌
影响力不断扩大

依申请政务服务事项可
网办率达99%以上



营商环境

12345热线标准化
引领全国

全国社会信用体系
建设示范区

入选首批国家知识产权强
市建设示范城市、知识产
权纠纷快速处理试点城市

建立全国首个地方性
专利导航服务基地

全国首批法治城市
创建先进市

成立一带一路国际
商事调解中心

消费市场潜力巨大

1.5小时高铁
里程覆盖 **4.1** 亿人口 消费市场巨大

济南都市圈常
住人口约 **2000** 万

2022年社会消
费品零售总额 **4878.1** 亿元

市场主体总量
达 **150** 万户

城市品质生态宜居

被誉为“千园之城”“千廊之城”

国际花园城市

国家园林城市

国家森林城市

重点泉群连续19年保持喷涌

国家优秀旅游城市

全国首个水生态文明城市

人文环境厚重淳朴

中国近代第一个自开商埠的城市(1904年)

2022年东亚文化之都

首批国家历史文化名城

全国文明城市年度测评「四连冠」

《中国新闻周刊》2022「年度影响力榜单」年度城市

首批国家文化和旅游消费示范城市



重点产业

大数据与新一代信息技术



2022 年产业规模超 5800 亿元，在新一代信息技术装备（服务器）、高端软件、人工智能、信息技术应用创新、工业互联网、卫星导航等领域优势明显。信息技术服务产业集群入选全国首批战略性新兴产业集群。拥有全国最大的服务器生产基地。

部省市合作共建中国算谷

中国软件名城

全国首批千兆城市

国家人工智能创新应用先导区和国家新一代人工智能创新发展试验区

人工智能、工业互联网发展水平全国第八，信创产业全国领先

标志性产业链群

新一代信息技术产业链群、集成电路产业链群、人工智能产业链群、工业互联网产业链群等

代表企业

浪潮集团、中创中间件、中孚信息、山大华天、高速信息、众阳健康、济南海康威视、万博科技、山东城商行联盟、鲁软数字、积成电子等

▶ 浪潮集团



中国领先的云计算、大数据服务商。主要业务涉及云计算、人工智能、工业互联网、应用软件、大数据、新一代通信及若干应用场景。浪潮服务器市场占有率全球第二、中国第一，大型集团管理软件市场占有率全国第一，存储装机容量全球第三、中国第一。

▶ 中创中间件



国内领先的基础软件产品与服务提供商，国家“核高基”科技重大专项支持单位，拥有 CMMI DEV 5 级资质和 ISO9001 质量体系认证证书，为国际 Jakarta EE 工作组企业级会员单位。

▶ 中孚信息

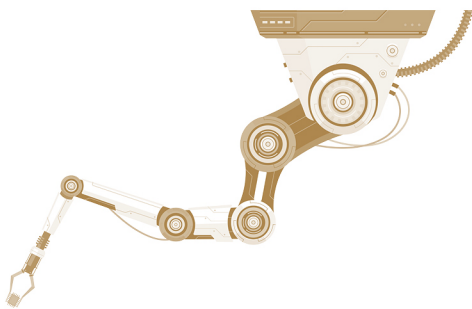


国内最早从事数据安全、网络安全、安全保密和商密业务的国家规划布局内重点软件企业之一，国内安全保密领域首家 A 股上市企业。多年被评为中国网络安全企业 100 强、中国信创企业 100 强，中国创业板上市公司成长性 10 强企业、山东省新一代信息技术产业 10 强民营企业，山东省十大产业集群雁阵“领军企业”，山东省发改委认定的首批总部企业。

▶ 山大华天



以 3D 为核心的智能制造服务商，国产工业软件的前驱者与引领者，国内拥有自主可控的三维 CAD 技术、三维轻量化技术、智能制造管理技术的综合解决方案供应商。



智能制造与高端装备



2022 年产业规模达 4000 亿元，机器人、数控机床、汽车及零部件制造、机电设备、电力装备、激光装备等领域优势明显。拥有全国最大的重型汽车生产基地，国家工程实验室、国家级企业技术中心等国家级创新平台。

标志性产业链群

节能与新能源汽车产业链群、高端数控机床与机器人产业链群、新能源装备产业链群等

代表企业

山东重工、中国重汽、二机床集团、山东电工、比亚迪、吉利、临工重机、济钢集团、济南重工、中车山东机车、伊莱特能源装备、博世、福士、大陆、费斯托、玫德集团等

► 中国重汽



中国最大的重型汽车生产基地，国家汽车整车出口基地，重卡出口占行业出口总量的 50%，主营业务收入超千亿元。

► 二机床集团



国内规模最大的锻压设备和大重型金属切削机床制造基地、世界三大数控冲压装备制造厂商之一、高端数控冲压机床占世界市场份额 30%、国内份额 80%。

► 山东电工



中国规模最大、设备最先进的变压器及电抗器生产制造基地，中国最大的特高压设备和装置性材料供应商之一。

生物医药与大健康



2022 年产业规模达 2039 亿元，在健康医疗大数据、医药科创、高端医疗服务、中医中药、透明质酸等领域优势明显。医疗卫生资源居全国副省级城市前列，中医鼻祖扁鹊故里、中医药学发展高地。

市级以上重点实验室

30 个

医药类高校和科研院所

240 所

省级以上创新平台

190 个

- 各类医药企业约 3000 家，现持有药品批准文号超过 1600 个
- 全市医疗卫生机构 7674 家，含三级医疗机构 44 家（其中三甲 29 家）
- 全球最大的透明质酸生产基地，倾力打造世界透明质酸谷
- 一类创新药获得临床批件数量居全省首位
- 国家综合性新药研发技术大平台、国家创新药物孵化基地
- 齐鲁医院、省立医院、济南市中心医院等综合实力雄厚
- 国家健康医疗大数据中心（北方）作为国内医疗领域规模最大的数据中心已正式运营
- 中国中医科学院广安门医院济南医院获批国家区域医疗中心建设项目
- 落户全国首个省际中药材采购联盟

标志性产业链群

生物医药产业链群等

代表企业

齐鲁制药、华熙生物、宏济堂制药、福瑞达生物、博科生物、科兴生物、银丰基因、英盛生物、磐升生物、山东福胶、中大药业等

► 齐鲁制药



抗生素类原料药、头孢类原料药、抗肿瘤类原料药等产品具有国内乃至世界领先的生产能力和水平。

- 中国大型综合性现代化制药企业
- 中国生物药研发十强
- 中国医药工业百强企业（第 5 位）
- 化学制药行业创新品牌十强企业
- 创新能力居国内医药科技领域前列
- 荣获 7 个国家科技进步二等奖

► 华熙生物



中国品牌 500 强，全球最大的透明质酸生产基地，透明质酸发酵技术水平、产品质量、市场占有率连续 16 年位居国际首位，全球市场占有率 44%。

► 宏济堂制药



具有百余年历史的中药头部企业，中华老字号，位列中国中药企业 TOP100 排行榜，产品涵盖中成药、中药饮片、原料药、胶类中药、功能食品，35 个产品进入国家基药目录，95 个产品进入医保目录。



济南国际医学中心——健康之环

精品钢与先进材料



2022 年产业规模达 2160 亿元，在型钢、宽禁带半导体、酚醛树脂、粉末冶金、聚异丁烯等新型材料研发和产业化方面优势突出。拥有全国最大的 400 系不锈钢生产基地，亚洲最大的酚醛树脂生产基地，晶体材料国家重点实验室、胶体与界面化学教育部重点实验室等 20 多个先进材料国家和省级重点实验室、工程中心。

标志性产业链群

精品钢产业链群
新材料产业链群等

代表企业

泰山钢铁、山钢集团、圣泉集团、九羊集团、力诺特玻、昊月新材料、鸿瑞新材料等

► 泰山钢铁



全国最具竞争力的 400 系不锈钢生产基地、国家第一批“绿色工厂”、国家新材料产业化基地骨干企业、山东百年品牌重点培育企业、山东省不锈钢行业协会会长单位。连续 14 年进入中国企业 500 强、全球钢铁企业 100 强。

► 山钢集团



世界 500 强、中国企业 500 强、中国钢铁企业 A+、2020 年中国卓越钢铁企业品牌、钢铁行业改革开放 40 周年功勋企业。

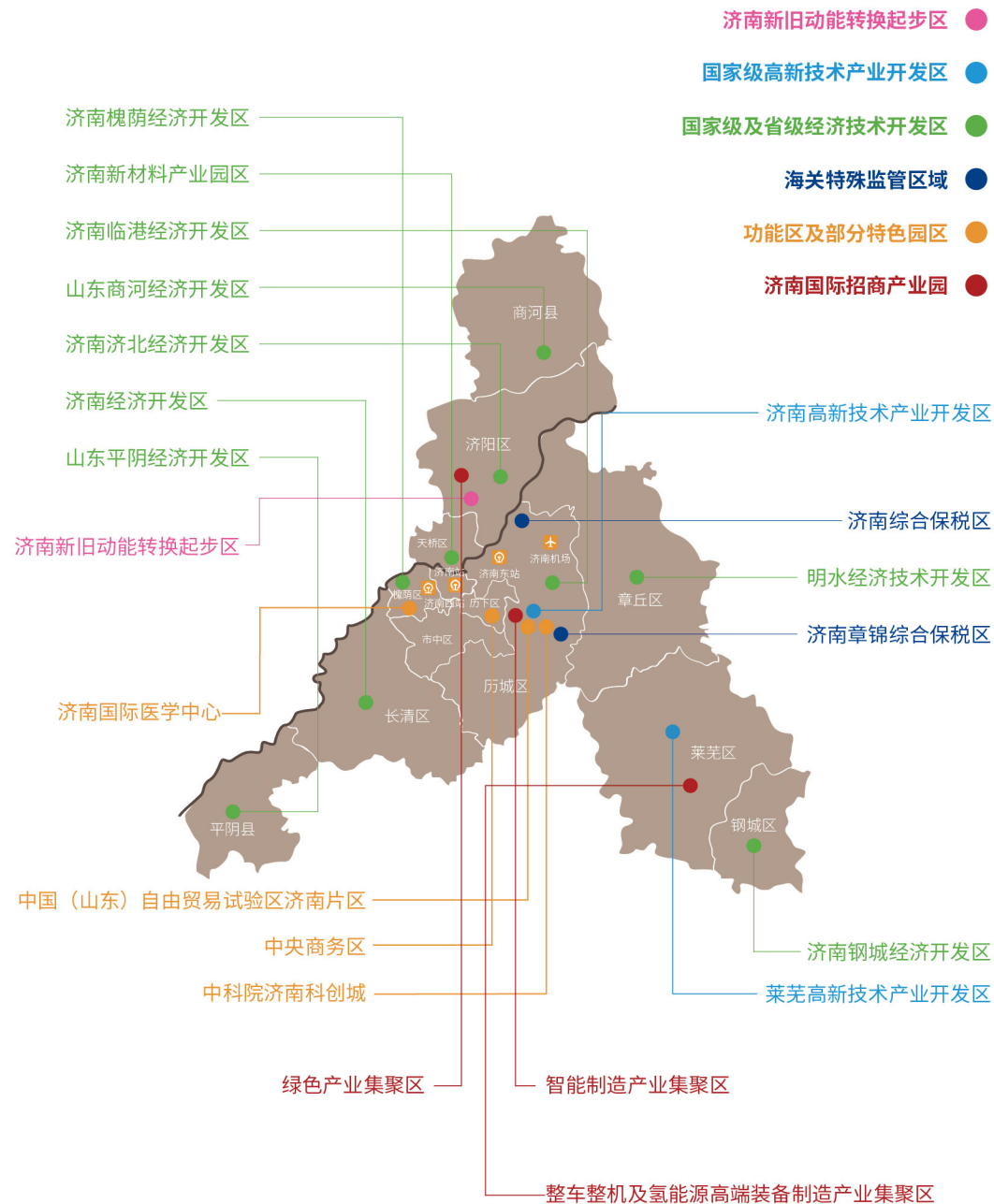
► 圣泉集团



拥有亚洲最大的酚醛树脂生产线，呋喃树脂产销量世界第一，全球首创生物物质石墨烯并率先实现商用，全球秸秆综合利用领军企业、国家疫情防控重点保障物资生产企业。



重点载体



济南新旧动能转换起步区

2021年4月25日，国务院批复同意《济南新旧动能转换起步区建设实施方案》（国办函〔2021〕44号），面积798km²，直管区面积450平方公里，是继雄安新区起步区之后全国第二个起步区，打造黄河流域生态保护和高质量发展的新示范、山东新旧动能转换综合试验区的新引擎、高水平开放合作的新平台、绿色智慧宜居的新城区。享受自由贸易试验区、国家级新区、国家自主创新示范区和全面改革创新试验区“四区合一”的政策红利。

新能源乘用车及零部件产业园、国家电投黄河流域氢能产业基地等一批项目落地，山东大学第二医院北院区、山东省实验中学鹊华校区、黄河体育中心等项目加速建设，济南黄河国际会展中心建成后将成为国内净展面积最大的会展中心。

►招商方向

重点发展新一代信息技术、智能制造与高端装备、新能源新材料三大主导产业，加快培育高端服务产业，提升发展现代高效农业，明确了“6+4+2”产业主攻方向，即智能车、新能源、新材料、中国芯、机器人、元宇宙、新金融、新电商、新会展、泛航空、现代种业和休闲农业。

►平台载体

中科新经济科创园、济南国际标准地招商产业园（起步区片区）、山东黄河数字经济产业园等

►联系方式

0531—58251987、0531—58295552、15005370887



济南高新技术产业开发区

面积约 291km²，常住人口超 40 万，拥有“中科系”科研院所 10 家，高新技术企业 2029 家，新型研发机构 39 家，人才总量突破 33.6 万人，综合排名迈进“全国前十”，生物医药产业常年位居全国高新区前列。

▶ 国家级金字招牌

全国软件出口创新基地、服务外包示范基地、游戏动漫产业基地、国家创新药物孵化基地、国家海外高层次人才创新创业基地、科技部创新人才培养示范基地、侨梦苑华人华侨创新创业基地、国家级专家服务基地

▶ 主导产业

大数据与新一代信息技术产业、智能制造与高端装备产业、生物医药与大健康产业、现代服务业等

▶ 平台载体

中科院济南科创城、山东产研院、山东工研院、量子技术研究院等

代表企业

浪潮集团、中国重汽、比亚迪、吉利、临工重机、齐鲁制药、华熙生物、华天软件、神思电子等

▶ 联系方式

0531-88876510

莱芜高新技术产业开发区

面积 116km²，全省科学发展园区，高端装备制造产业园区、知识产权示范园区。现有规模以上工业企业 178 家，上市挂牌企业 18 家，国家级企业技术中心、国家级实验室、省级工程技术研究中心、院士工作站等上百家创新平台。

▶ 重点载体

山东重工绿色智造产业城莱芜医药产业园、不锈钢新材料产业园、济南中关村信息谷创新示范基地、莱芜口镇化工助剂产业园、高新技术产业孵化园等

▶ 主导产业

智能制造与高端装备制造、生物医药、不锈钢先进材料等

▶ 平台载体

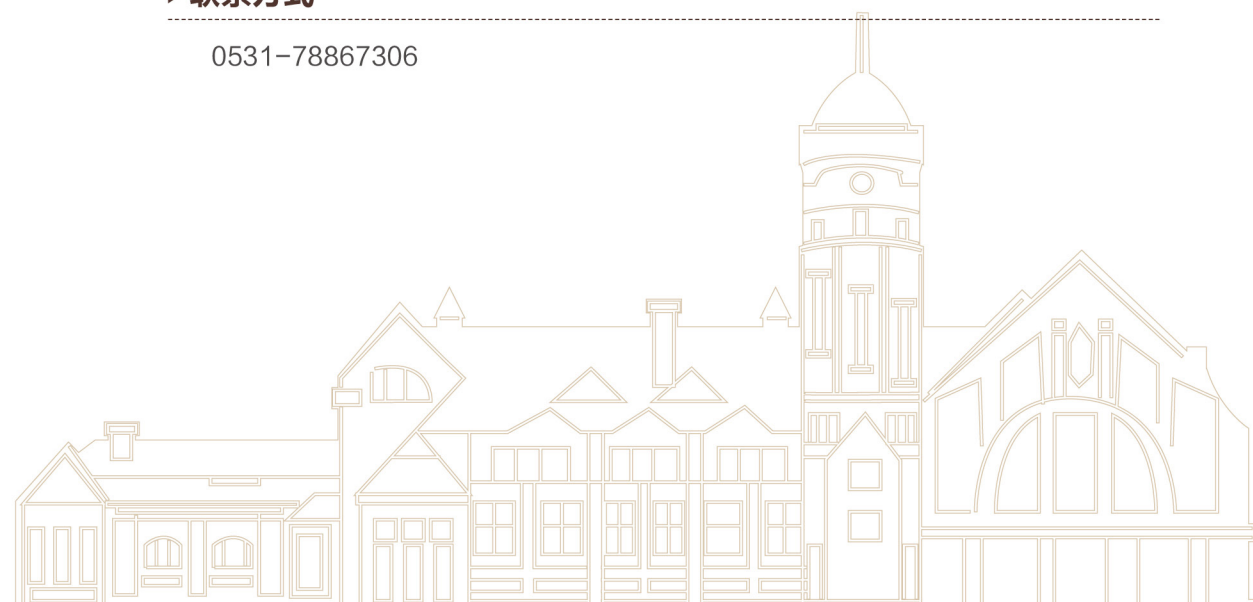
莱芜高新技术产业服务中心、青岛大学—施耐德产业技术研究院等

代表企业

泰山钢铁集团、山东爱地高分子材料、凯傲（济南）叉车、山东朗进科技、力创科技、黑旋风锯业、山东阿尔普尔节能装备、亚洲施耐德（山东）电梯、山东汇金、济世药业、坤诺基药业等

▶ 联系方式

0531-78867306





明水经济技术开发区

管辖面积 154.13km²，工业企业 2200 余家，年主营业务收入 1200 亿元，上市公司 4 家，高新企业超 300 家，专精特新、瞪羚、隐形冠军企业超 200 家。

► 金字招牌

国家级新型工业化产业示范基地、国家级先进机械制造业特色产业基地、国家级重型汽车特色产业基地、国家级有机高分子材料基地

► 主导产业

高端装备制造业、新材料产业、新医药产业、新信息产业等

► 平台载体

济南（明水）汽车制造产业园、中意高端装备产业园、济南智造新城、凤凰山工业园、蓝海领航大数据产业园、章丘双创基地、中小企业转型发展示范园、刁镇中小企业创业创新园等

代表企业

中国重汽、中集车辆、临工重机、百度、山东章鼓、伊莱特能源装备、卧龙电机、圣泉集团、明泉集团、华润双鹤、科兴生物、可口可乐、银鹭、娃哈哈、雪花啤酒、安莉芳等

► 联系方式

0531-83311833



济南槐荫经济开发区

► 金字招牌

中国侨联新侨创新创业基地、国家级民营科技企业孵化器、国家 AAA 级商贸旅游景区

► 主导产业

半导体产业、智能制造产业、医药健康产业等

► 平台载体

宽禁带半导体产业园、均和云谷·济南汇智港、德迈国际信息产业园、中交（济南）创芯智谷产业园、海那城总部经济区等

代表企业

山东天岳先进科技股份有限公司、元山（济南）电子科技有限公司、九阳股份有限公司、山东永芳卫生用品有限公司、金恒丰科技集团有限公司、华润山东医药有限公司、扬子江药业山东区域总部等

► 联系方式

0531-87588729

济南新材料产业园区

▶ 主导产业

新材料产业、智能制造产业、医疗健康产业等

▶ 平台载体

济南新材料产业技术研究院、新材料产业科技园、新工艺示范园、山大国家胶体、中德产业园、融通智能科技产业园、时代天工、卓高家世界、60亩医疗装备产业园、标识创意文化产业园、科佳智能装备制造基地、万马（济南）新材料产业基地等

代表企业

天诺光电材料股份有限公司、济南裕兴化工有限责任公司、山东建邦胶体新材料有限公司、济南科亚电子科技有限公司、山东德源电力科技股份有限公司、山东德晟机器人股份有限公司、山东美迪宇能医疗科技股份有限公司、山东御林健康科技有限公司等

▶ 联系方式

0531-88076006、0531-88079777、0531-88076777

济南临港经济开发区

▶ 主导产业

智能制造与高端装备业、医药制造业、现代物流业等

▶ 平台载体

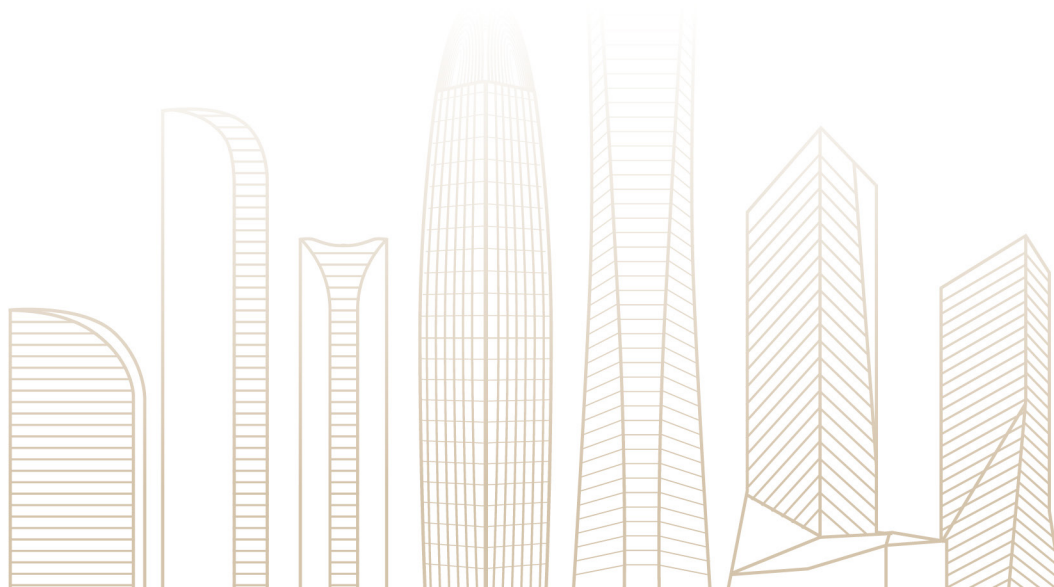
中电建·能源谷、智荟瓴智造科技城、四新产业园空天信息产业基地、大博科技园、长如祥智能创新产业园、嘉林高科产业园、济南临港国际智能制造产业园、熙麦济南智能跨界电商产业园、济南加州·通达国际冷链物流中心、山东高速“齐鲁号”欧亚班列（济南）集结中心、中国北方生活消费品（济南）分拨中心项目等

代表企业

济南重工股份有限公司、山东安信制药有限公司、齐鲁安替制药有限公司、鲁熙供应链有限公司、济南加州通达国际、冷链物流产业园有限公司、山东高速齐鲁号国际陆港发展有限公司、港口集团-山东港口陆海国际物流集团有限公司等

▶ 联系方式

0531-88734100



济南经济开发区

► 金字招牌

全国著名的压力容器制造基地、全球领先的干配变研发基地、国家火炬工业烟治理装备特色产业基地、山东省高端装备制造产业示范园区、山东省节能环保产业示范园区、黄河流域种业龙头企业聚集地

► 平台载体

济南西部创新园、美客小镇、梦翔小镇等众创空间，晶格广场、创新孵化中心、大学科研成果转化服务中心等孵化器平台，建大合新、中科联动、九方创投等加速器平台，联东U谷智造港、连城·济南智造时代、三庆·智造云谷、水发·信息产业小镇等专业园区等

代表企业

山东国舜集团有限公司、济南沃德汽车零部件有限公司、山东北辰集团有限公司、中国石油集团济柴动力有限公司、中国重汽集团济南橡塑件有限公司等

► 联系方式

0531-87227668

济南济北经济开发区

► 金字招牌

中国投资发展环境十佳园区、中国最具投资价值开发区、中国最佳投资服务示范区、山东省特色优势食品产业集群、中国最佳食品投资园区、中国营养健康食品产业城、中国液压升降平台之乡、国家火炬特色产业基地、中国最具台资企业投资价值园区

► 主导产业

食品饮料产业、智能制造产业、生物医药产业等

► 平台载体

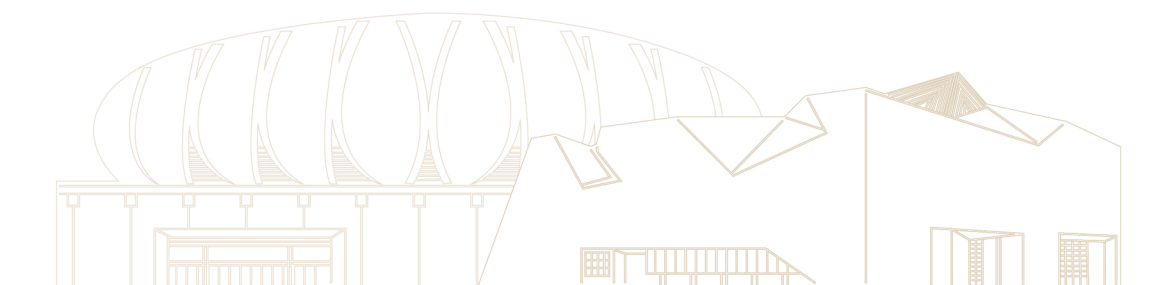
海峡两岸新旧动能转换产业合作区、食品产业城、智能制造城、济北生命科技产业园、中国（济南）特医食品产业城、山东省（济北）台湾工业园、新能源汽车零部件产业园、济南新旧动能转换起步区紧密协作区等

代表企业

山东旺旺食品有限公司、济南统一企业有限公司、济南金麒麟刹车系统有限公司、山东汉方制药有限公司、山东铂源药业有限公司等

► 联系方式

0531-84233118



济南钢城经济开发区

► 金字招牌

全国最大的H型钢生产基地、最大的齿轮钢生产基地、国家住建部批准创建的“新城建”产业与应用示范基地—钢城区绿色钢结构装配式建筑产业基地、山东省装配式建筑产业基地、全国粉末冶金之都

► 主导产业

精品钢及深加工产业、装配式建筑产业、粉体新材料产业等

► 平台载体

汇赢装配式建筑产业园、济南市钢城区瑞赢资产管理有限公司、济南市钢城区汇赢实业有限公司

代表企业

山东钢铁股份有限公司莱芜分公司、金雷科技股份有限公司、山东汇锋传动股份有限公司、山东高速莱钢钢构有限公司、山东莱钢鲁碧绿色建筑科技有限公司、莱钢集团建筑安装工程有限公司、山东鲁银新材料科技有限公司、上海汽车粉末冶金（莱芜）有限公司、济南新艺粉末冶金有限公司等

► 联系方式

0531-76880011

山东平阴经济开发区

► 金字招牌

国家火炬清洁能源特色产业基地、国家火炬平阴金属管路连接件特色产业基地等

► 主导产业

高端装备零部件、炭材料、绿色建材、大健康等

► 平台载体

东部产业新城、宠物食品产业园、绿色建材产业园、生命科技产业园、负极材料产业园、专精特新产业园等

代表企业

玫德集团有限公司、济南二机床铸造有限公司、博科集团有限公司、济南万瑞炭素有限责任公司、济南澳海炭素有限公司、济南伊利乳业有限公司、山东福牌阿胶股份有限公司、平阴山水水泥有限公司等

► 联系方式

0531-87854007



山东商河经济开发区

► 金字招牌

国家火炬济南环保节能材料与装备特色产业基地、山东省最佳投资园区、济南千亿级产业—生物医药的重要载体、济南市工业互联网园区、省级专家服务基地

► 主导产业

生物医药化工产业、装备制造产业、绿色建材产业等

► 平台载体

济南高端化学原料药产业基地、高端医药产业园加速器、特色装备制造工业园、中小企业孵化器、济南绿色循环经济产业园等

代表企业

山东科源制药股份有限公司、山东红日康仁堂药业有限公司、济南百斯杰生物工程有限公司、泰富特钢悬架（济南）有限公司、济南海耀新能源设备有限公司、山东高速新材料科技有限公司、龙雕智能装备（山东）有限公司、山东创伟集团有限公司、中建八局建筑科技（山东）有限公司、中交建筑科技（济南）有限公司等

► 联系方式

0531-82336001



中国（山东）自由贸易试验区济南片区

涵盖了高新区、历下区、历城区，面积 37.99km²，承担“为国家试制度、为地方谋发展”的使命。累计新设企业 4.8 万家，19 项首创性成果在全国复制推广。

► 重点产业

人工智能、产业金融、医疗康养、文化产业、信息技术等

► 平台载体

济南章锦综保区、济南中央商务区、中科院济南科创城、国家文化出口基地、山东产业技术研究院、知识产权公共服务中心、绿地（济南）全球商品贸易港、互联网医保大健康服务平台等

► 联系方式

0531-66604913

海关特殊监管区域

济南综合保税区 面积 3.18km²，可利用土地约 2300 亩

► 重点产业

航空维修及服务、智能终端制造、生物医药（械）、国际现代农牧产品精深加工、生活消费品、国际贸易供应链等

► 平台载体

5G 智能终端产业园、跨境电商产业园（菜鸟、抖音中心仓）、山东高速临空保税物流园、保税航材库

► 联系方式

0531-88238036

济南章锦综合保税区 面积 1.52km²，可利用土地约 690 亩

► 重点产业

智能终端、创新药械、先进材料、跨境电商、保税研发、保税维修、融资租赁等

► 平台载体

浪潮光电园、联东 U 谷·科创中心、欧亚运贸集结中心、跨境电商产业园（乐购仕中心仓）、激光雕刻机全球维修中心等

► 联系方式

0531-88238036



中央商务区

位于历下区，规划面积 8.9km²，总建筑面积约 1000 万平方米，总部基地和金融核心区，展现省会形象、体现国际时尚的商务集聚区，“中国商务区综合竞争力 20 强”第 13 位。规划 92 座高端商务载体，含 200 米以上超高层商务载体 13 座。

目前已入驻各类优质企业超 6600 家，含恒丰银行、齐鲁银行、和泰人寿、莱商银行等法人金融机构全国总部，省级金融机构 40 余家，世界 500 强企业区域总部 20 余家以及总部企业 200 余家。

► 联系方式

0531-88150144

济南国际医学中心

位于城区西部，毗邻济南西站，面积 35km²，由医疗硅谷、生命科技创新产业区、生态康复颐养示范区和健康智慧生活实践区组成的医学新城。以国家区域医疗中心、国家医学中心及国家临床医学研究中心为总抓手打造 5 大专业集群：肿瘤防治集群、中医药集群、脑与类脑集群、临床研究型医院集群、北方眼谷。

► 招引方向

高端医疗机构、生物医学新技术、健康医疗大数据及医疗器械等

► 核心平台

国家健康医疗大数据中心（北方）、国家人类遗传资源山东创新中心（国家库唯一备份中心）、中科院微生物所齐鲁中科现代微生物技术研究院、中国中医科学院广安门医院济南医院、山东大学齐鲁医院国家医学中心、山东省肿瘤医院质子临床研究中心、树兰（济南）国际医院等

► 招商载体

济南精准医学产业园、济南医疗健康科技创新产业园、中能高端医疗装备产业园、国家健康医疗大数据产业园、海凭国际·济南医疗器械产业园及医学硅谷等

► 联系方式

0531-66604174

中科院济南科创城

位于济南东部，集科研、中试、转化等于一体，突出基础研究，形成生命科学组团、能源科学组团、智能科学组团和生活配套组团。一期规划建设约 5km²，主要落地“电磁驱动”“载人航天”“大气环境模拟系统”等重大科技基础设施；二期主要用于配套设施和成果转化基地建设。

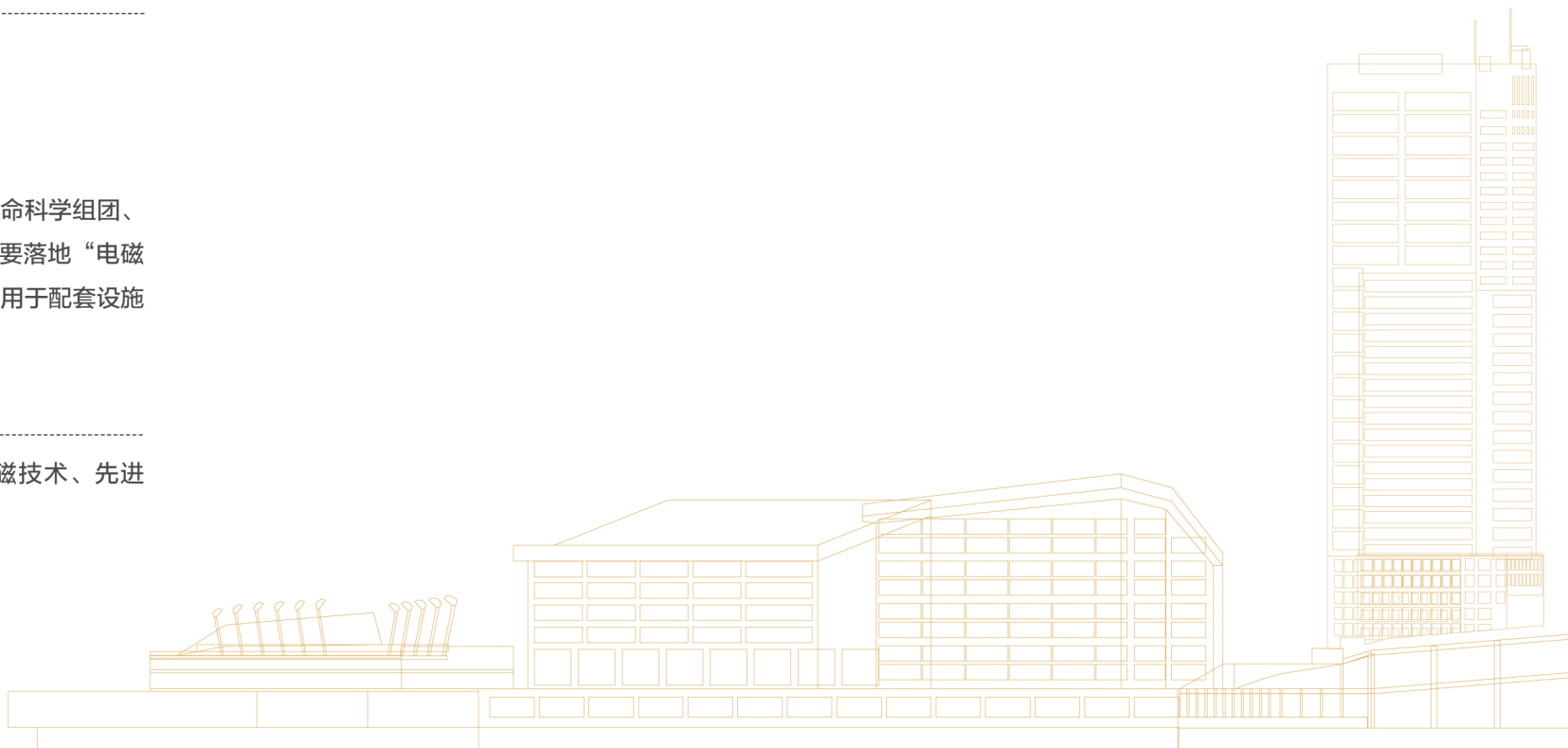
► 招引方向

新一代信息技术、高端装备、新能源、医养健康、航空航天、电磁技术、先进制造等

济南国际招商产业园

推出 37km² 净地，建立“标准地”招商模式，着力打造 3 大产业集聚区，全力建设济南国际招商产业园。

名称	面积	地址	简介	联系电话
绿色产业集聚区	6km ²	新旧动能转换起步区	依托国家电投集团、中航工业集团等龙头企业，以“四区”叠加的政策优势，聚焦高端装备制造和绿色低碳核心产业，积极打造具有国际竞争力的绿色产业生态圈和低碳智能生产生活示范区。	0531-58295550
整车整机及氢能源高端装备制造产业集聚区	13km ²	莱芜区	依托山东重工、中国重汽等龙头企业，建设全国重要的百万辆商用车研发制造基地、国内一流的智能网联汽车产业研发、制造及测试基地。	0531-78867306
智能制造产业集聚区	18km ²	济高新区南	依托中德企业合作区内聚集的博马科技、福士、大陆汽车等世界 500 强企业，以及比亚迪芯片、电池生产基地，围绕高端装备及汽车零部件等打造高端产业集群。	0531-88871569



附录

▶ 生产要素资源费用参考

工商业用水价格

- 市区非居民用水到户水价6.05元/立方米（其中基本水费4.25元/立方米，水资源税0.4元/立方米，污水处理费1.4元/立方米）

工商业用热价格

- 市区按面积计费：39.8元/平方米（按建筑面积）
- 按热量计费：基本热价：11.94元/平方米（按建筑面积）
- 计量热价：0.30元/每千瓦时
市区集中供热

用工成本

- 历下、市中、槐荫、天桥、历城：月最低工资标准为2100元、小时最低工资标准为21元
- 长清、章丘、济阳、莱芜、钢城、平阴、商河：月最低工资标准为1900元、小时最低工资标准为19元

工商业用气价格

- 市区普通工商业用管道天然气基准价格4.09元/立方米
- 可上浮20%，下浮不限

工商业用电价格

取消工商业及其他类别目录销售电价，工商业用户全部进入电力市场参与交易。暂未直接从电力市场购电的用户由国网山东省电力公司代理购电，代理购电价格水平由国网山东电力公司每月发布一次。已参与电力市场交易改为电网企业代理购电的用户，其价格按电网企业代理其他用户购电价格的1.5倍执行。

※以上为参考价格，以实际签署的合同价格为准。

▶ 济南政务服务一网通办



济南政务服务一网通办
佳佳帮您办专线：0531-67888080

▶ 部分扶持政策



“泉惠企”济南市企业服务综合智慧平台
惠企政策一网汇集
涉企服务一口办理



济南市积极利用外资奖励政策实施细则



济南市加快总部经济发展的若干措施



关于加快“科创济南”建设全面提升科技创新能力的若干政策措施



济南市人才服务支持政策(30条)及人才发展环境政策(30条)



关于进一步推进资本市场服务高质量发展若干政策措施

▶ 产业招商部门及区县投资促进部门

市发展改革委	0531-51707406
市教育局	0531-51708001
市科技局（市外专局）	0531-51708801
市工业和信息化局	0531-51705787
市财政局	0531-51703975
市人力资源社会保障局	0531-51705950
市住房城乡建设局	0531-51705622
市交通运输局	0531-62356061
市农业农村局	0531-51702768
市商务局	0531-51702705
市文化和旅游局（市新闻出版广电局、市文物局）	0531-51708706
市卫生健康委（市中医药局）	0531-51701745
市国资委	0531-51702830
市体育局	0531-51708330
市地方金融监管局（市金融办）	0531-51702952
市口岸物流办	0531-66600282

历下区投资促进局	0531-88150926	章丘区投资促进局	0531-83311017
市中区投资促进局	0531-82078576	济阳区投资促进局	0531-81178117
槐荫区投资促进局	0531-87589234	莱芜区投资促进局	0531-76138088
天桥区投资促进局	0531-85872697	钢城区投资促进局	0531-75871002
历城区投资促进局	0531-66899116	平阴县投资促进局	0531-87880011
长清区投资促进局	0531-87235166	商河县投资促进局	0531-84876399

济南市投资促进局

联系电话：0531-51701894、51701777
 网址：jnstzcjj@jn.shandong.cn

济南市投资促进中心

联系电话：0531-66604211、66604200



官方网站



投资济南
公众号

SELECT JINAN
FOR A WIN-WIN FUTURE

选择济南 
共赢未来

2023【试用版】